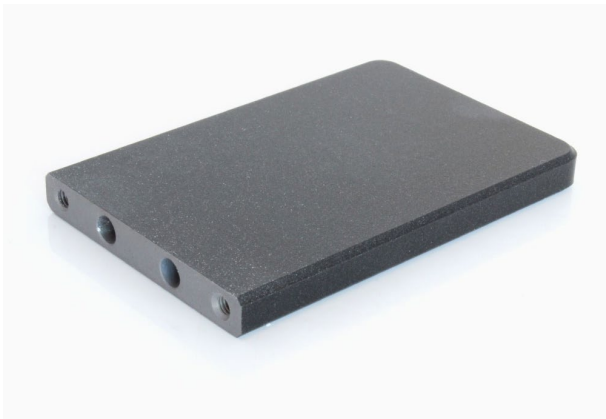


Ersatzspiegel für EErgo

Ersatzspiegel für Spiegelschweißgerät
EErgo 60.
Abmessungen (HxBxT): 43 x 60 x 6 mm



Bezeichnung
Ersatzspiegel EErgo 60
inkl. Montagepaste

Best.-Nr.
FBWEE02

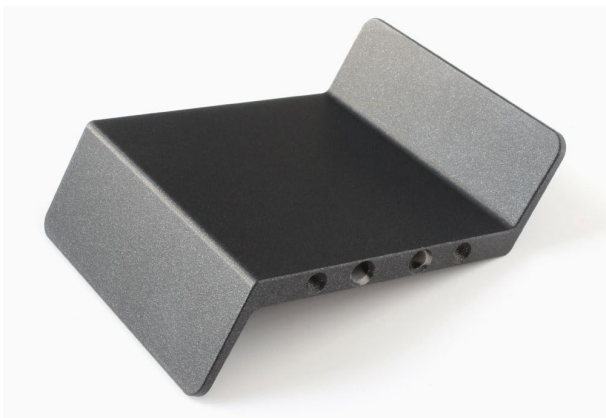
Ersatzspiegel für Spiegelschweißgerät
EErgo 90.
Abmessungen (HxBxT): 43 x 90 x 6 mm



Bezeichnung
Ersatzspiegel EErgo 90
inkl. Montagepaste

Best.-Nr.
FBWEE025

Ersatzspiegel für Spiegelschweißgerät
EErgo-Z.
Abmessungen (HxBxT): 100 x 65 x 6 mm



Bezeichnung
Z-Ersatzspiegel EErgo
inkl. Montagepaste

Best.-Nr.
FBWEE024