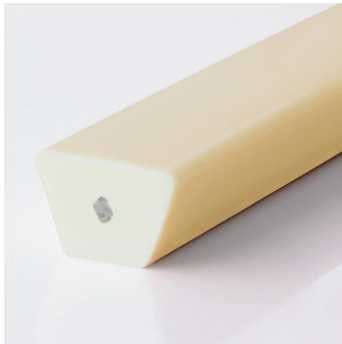


Cinghie trapezie

PU95A beige liscio, Zugträger Poliestere



Artikel Nr.	Abmessungen	Material- querschnitt	ca. Gewicht	Gebindegröße		Empf. Mind- Scheiben-ø		Fmax/Riemen (Stoß)		Fmax/Riemen (Überlapp)	
	mm			cm ²	kg/100m	m	ft	mm	inch	kg	lbs
FBKM13ABGA	13x8 (A)	0,82	10	50	164	130	5	40	88	67,5	148,5
FBKM17BBGA	17x11 (B)	1,46	18	50	164	175	6,8	72	158,4	120	264
FBKM22CBGA	22x14 (C)	2,4	29	50	164	250	9,7	120	264	202	444,4

ca. 95° Shore A

Empf. Vorspannung 0.5...2%

ca. Reibwerte μ Stahl 0,45

ca. Reibwerte μ PE 0,25

ca. Reibwerte μ HDPE 0,2

FDA/EC-konform

Eigenschaften



FDA (Food and Drug Administration)

Conformità FDA/CE per il contatto diretto con gli alimenti



con elemento di tensione

per applicazioni che richiedono una forza di trazione maggiore.

Vorstehende Angaben sind Ergebnisse der hausinternen Qualitätsprüfung. Sie enthalten keine Garantie von Eigenschaften und enthalten insbesondere keine Aussagen über die Eignung des Produkts für bestimmte Einsatzzwecke, sodass daraus keine Ansprüche gegen uns hergeleitet werden können. Die Angaben entbinden den Käufer insbesondere nicht von seiner Verpflichtung zur Eingangskontrolle.

Änderungen vorbehalten - 02/2025