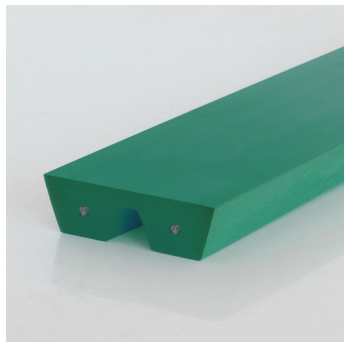


Cinghia trapezoidale parallela

## PU85A verde menta liscio, Zugträger Poliestere



Artikel Nr.	Abmessungen	Material- querschnitt	ca. Gewicht	Gebindegröße		Empf. Mind.- Scheiben-ø		Fmax/Riemen (Stoß)		Fmax/Riemen (Überlapp)	
	mm			cm <sup>2</sup>	kg/100m	m	ft	mm	inch	kg	lbs
FBSK30X8GGA	30x8	1,9	22,4	30	100	100	3,9	69,8	153,5	102,6	225,7

ca. 88° Shore A

Empf. Vorspannung 0,5...2%

ca. Reibwerte  $\mu$  Stahl 0,6ca. Reibwerte  $\mu$  PE 0,35ca. Reibwerte  $\mu$  HDPE 0,3

### Eigenschaften



#### con elemento di tensione

per applicazioni che richiedono una forza di trazione maggiore.

Vorstehende Angaben sind Ergebnisse der hausinternen Qualitätsprüfung. Sie enthalten keine Garantie von Eigenschaften und enthalten insbesondere keine Aussagen über die Eignung des Produkts für bestimmte Einsatzzwecke, sodass daraus keine Ansprüche gegen uns hergeleitet werden können. Die Angaben entbinden den Käufer insbesondere nicht von seiner Verpflichtung zur Eingangskontrolle.

Änderungen vorbehalten - 02/2025