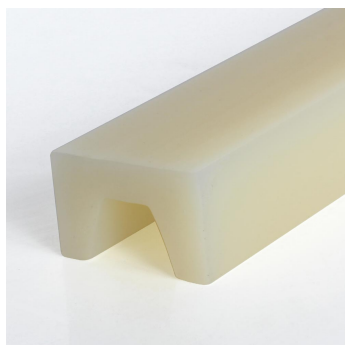


Profils spécifiques  
**PU95A beige lisse**


N° d'article	Dimensions	Section profil cm <sup>2</sup>	Poids (env.) kg/100m	Longueur par unité		min. poulie recommandé ∅		Fmax/courroie (bout à bout)	
	mm			m	ft	mm	inch	kg	lbs
FBSM12X8BG	12x8	0,67	7,9	50	164	120	4,7	32,7	71,9

env. 95° Shore A

Prétension recommandé 3...5%

 Coeff. de friction  $\mu$  Acier env. 0,45

 Coeff. de friction  $\mu$  PE env. 0,25

 Coeff. de friction  $\mu$  HDPE env. 0,2

Conforme à la FDA/EC

**Caractéristiques**

**Résistance à l'hydrolyse**

Résistance à l'hydrolyse (HY). Convient aux environnements humides.


**Résistant aux microbes**

Les matériaux résistants aux microbes n'offrent pas de terrain propice aux microorganismes.


**Flexible au froid**

Particulièrement flexible au froid jusqu'à -30°C


**FDA (Food and Drug Administration)**

Conformité FDA/EC pour le contact alimentaire direct

Les indications ci-dessus sont le résultat de contrôles de qualité internes. Elles ne contiennent aucune garantie sur les propriétés et, en particulier, aucune déclaration sur l'aptitude du produit à des fins d'utilisation particulières, de sorte qu'aucun droit ne peut en être déduit à notre encontre. Ces indications ne libèrent notamment pas l'acheteur de son obligation de contrôle à la réception.

Sous réserve de modifications - 04/2025