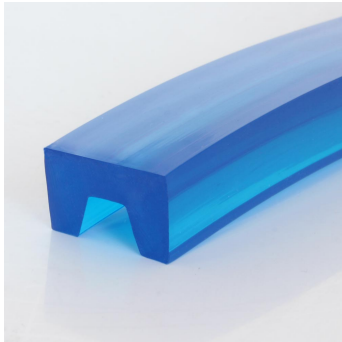


Profils spécifiques

PU85A bleu saphir lisse

N° d'article	Dimensions	Section profil	Poids (env.)	Longueur par unité		min. poulie recommandé ? \varnothing		Fmax/courroie (standard)	
	mm	cm ²	kg/100m	m	ft	mm	inch	kg	lbs
FBSK15X10LG	15x10	1,2	14	30	100	100	3,9	41	90,2

env. 88° Shore A

Prétension recommandé 4...8%

Coeff. de friction μ Acier 0,6
env.Coeff. de friction μ PE 0,35
env.Coeff. de friction μ HDPE 0,3
env.

Conforme à la FDA/EC

Caractéristiques**Résistance à l'hydrolyse**

Résistance à l'hydrolyse (HY). Convient aux environnements humides.

**Résistant aux microbes**

Les matériaux résistants aux microbes n'offrent pas de terrain propice aux microorganismes.

**FDA (Food and Drug Administration)**

Conformité FDA/EC pour le contact alimentaire direct

Les indications ci-dessus sont le résultat de contrôles de qualité internes. Elles ne contiennent aucune garantie sur les propriétés et, en particulier, aucune déclaration sur l'aptitude du produit à des fins d'utilisation particulières, de sorte qu'aucun droit ne peut en être déduit à notre encontre. Ces indications ne libèrent notamment pas l'acheteur de son obligation de contrôle à la réception.

Sous réserve de modifications - 08/2024