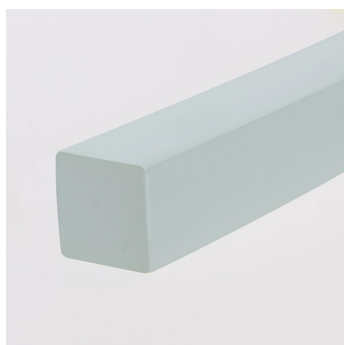


## Profils spécifiques

### PU85A lait lisse



N° d'article	Dimensions	Section profil cm <sup>2</sup>	Poids (env.) kg/100m	Longueur par unité		min. poulie recommandée ∅		Fmax/courroie (standard)	
	mm			m	ft	mm	inch	kg	lbs
FBSP85A118P1	11.8x11.8	1,39	16,7	9271mm x 1Stk.	1 x 30'5"	120	4,7	35,9	79
FBSP85A118P6	11.8x11.8	1,39	16,7	9271mm x 6Stk.	6 x 30'5"	120	4,7	35,9	79

env. 88° Shore A

Prétension recommandé 3...6%

Coeff. de friction  $\mu$  Acier env. 0,6

Coeff. de friction  $\mu$  PE env. 0,35

Coeff. de friction  $\mu$  HDPE env. 0,3

Conforme à la FDA/EC

#### Caractéristiques



##### Résistance à l'hydrolyse

Résistance à l'hydrolyse (HY). Convient aux environnements humides.



##### Résistant aux microbes

Les matériaux résistants aux microbes n'offrent pas de terrain propice aux microorganismes.



##### FDA (Food and Drug Administration)

Conformité FDA/EC pour le contact alimentaire direct

Les indications ci-dessus sont le résultat de contrôles de qualité internes. Elles ne contiennent aucune garantie sur les propriétés et, en particulier, aucune déclaration sur l'aptitude du produit à des fins d'utilisation particulières, de sorte qu'aucun droit ne peut en être déduit à notre encontre. Ces indications ne libèrent notamment pas l'acheteur de son obligation de contrôle à la réception.

Sous réserve de modifications - 08/2024