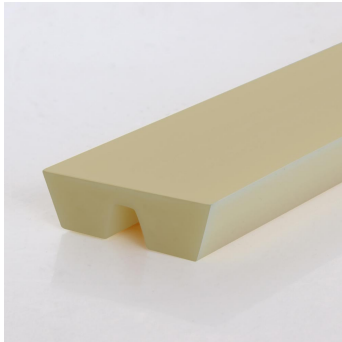


Courroies trapézoïdales parallèles

PU95A beige lisse



N° d'article	Dimensions	Section profil	Poids (env.)	Longueur par unité		min. poulie recommandé ?ø		Fmax/courroie (standard)	
	mm	cm ²	kg/100m	m	ft	mm	inch	kg	lbs
FBSJ24X68BGB	24x6.8	1,26	15	30	100	100	3,9	62,1	136,6

env. 95° Shore A

Prétension recommandé 3...5%

Coeff. de friction μ Acier 0,45
env.

Coeff. de friction μ PE 0,25
env.

Coeff. de friction μ HDPE 0,2
env.

Conforme à la FDA/EC

Caractéristiques



FDA (Food and Drug Administration)

Conformité FDA/EC pour le contact alimentaire direct

Les indications ci-dessus sont le résultat de contrôles de qualité internes. Elles ne contiennent aucune garantie sur les propriétés et, en particulier, aucune déclaration sur l'aptitude du produit à des fins d'utilisation particulières, de sorte qu'aucun droit ne peut en être déduit à notre encontre. Ces indications ne libèrent notamment pas l'acheteur de son obligation de contrôle à la réception.

Sous réserve de modifications - 08/2024